

CATÁLOGO

CATEGORÍAS



- *Arduino*
- *CNC y 3D*
- *Componentes*
- *Fuentes de Energía*
- *IOT Telemetría RF*
- *Metereología y Riego*
- *Microcontroladores*
- *Módulos de Audio*
- *Módulos Electrónicos*
- *Motores*
- *Raspberry*
- *Robótica*
- *Seguridad y Domótica*
- *Varios*
- *Biomédica*
- *Fresas CNC*



CONTÁCTANOS



Cochabamba
65486014

La Paz
65589882

Santa Cruz
74576780

Tarija
62669429

Chuquisaca
60319794

Potosí
76460910



OFICINA CENTRAL

HORARIOS DE ATENCIÓN

Lunes a Viernes:
08:30 - 12:30 y 14:00 - 18:00

UBICACIÓN

Calle Sucre N°867 entre
Av. Oquendo y 16 de Julio,
primer piso.

CONTÁCTANOS

Celular 65486014 - Telefono 4258813



NUESTRA VISIÓN

Descubrir tecnología
y compartirla contigo

NUESTRA MISIÓN

Poner a tu alcance
la electrónica de
prototipaje rápido.

Somos una empresa Boliviana de responsabilidad limitada con base en la ciudad de Cochabamba, y sucursales en La Paz, Santa Cruz, Tarija, Chuquisaca y Potosí con registro de comercio Nro. 00326702 NIT. 296470027 pioneros en la provisión de productos y servicios para el Prototipado Rápido en áreas de Electrónica y Robótica.

SUCURSALES

LA PAZ

Calle Murillo,
casi esquina Santa Cruz
Celular
65589882

SANTA CRUZ

Charcas Esq. Aroma
Comercial Aroma 2
Celular
74576780

TARIJA

Calle Ingavi
entre Suipacha
y Colon, Calle 3 local C14
Celular
62669429

POTOSÍ

Calle Chayanta
galería CONFORT #1044,
entre Calle Serrudo
y Calle Ingavi
Celular
76460910

SUCRE

Miguel Angel Valda #142
casi esquina Lemoine 2
Celular
60319794

MÉTODOS DE PAGO



Puedes hacer tu compra desde cualquier parte del territorio Boliviano y nos encargamos de enviar su pedido vía terrestre, puedes cotizar con nosotros los costos extra de envío para su destino y la disponibilidad de los productos que desee adquirir.

VÍA TERRESTRE Y AÉREA



Envíos a nivel nacional

VISITA NUESTRAS REDES SOCIALES



sawersbolivia



www.facebook.com/sawerstechnology



www.sawers.com.bo



Para realizar la cancelación o pago tenemos depósito bancario y transferencia por QR



N° DE CUENTA: 10000042591079

MIGUEL ANGEL RAMIREZ LOPEZ

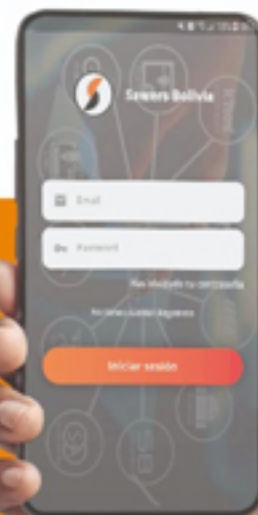


N° DE CUENTA: 3502793879

JHONNY CHIRI AGUAYO



APP MOVIL



Descarga nuestra aplicación móvil



SERVICIOS



Ofrecemos los siguientes servicios, cumpliendo con la exigencia de nuestros clientes con la experiencia, garantía y calidad de nuestro equipo logístico y técnico.



Mantenimiento y soporte técnico



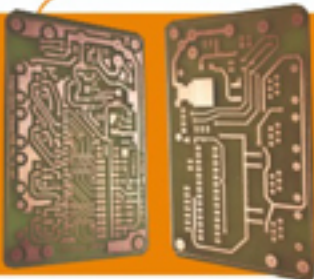
Impresión 3D



Grabado laser



Capacitaciones



Elaboración de placas PCB



Importaciones

SAWERS srl. le brinda la solución para la obtención de componentes, electrónicos, módulos o sistemas de desarrollo especializados que son difíciles de conseguir en nuestro país. Podemos adquirir partes especializadas que no son comercializadas en nuestro país. **Este servicio es muy útil cuando se requieren componentes, partes, módulos o sistemas de desarrollo de última generación.**



CATÁLOGO DE PRODUCTOS

PRODUCTO	DESCRIPCIÓN	COD./PRECIO
 <p>precio unitario</p>	<p>Sensor de Proximidad Inductivo SN04-N 5mm</p> <p>Los sensores inductivos son utilizados como detectores de proximidad de objetos metálicos</p>	<p>Código 01746</p>
		<p>Precio 28.00 Bs.</p>
	<p>Sensor de Proximidad Inductivo LJ12A3-4-Z 4mm</p> <p>NPN normalmente abierto</p>	<p>Código 01693</p>
		<p>Precio 32.00 Bs.</p>
	<p>Sensor de distancia Ultrasonico HC-SR04</p> <p>El sensor HC-SR04 es una excelente opción como sensor de distancia ultrasónico. Su relación de costo/beneficio lo hace óptimo para un gran abanico de aplicaciones. El uso de este módulo es bastante sencillo.</p>	<p>Código 00079</p>
		<p>Precio 15.00 Bs.</p>
 <p>Imagen de referencia</p> <p>precio unitario</p>	<p>Sensor de proximidad Inductivo NBB2-12GM50-E2 PNP-NO 3 hilos</p> <p>Flexibilidad de uso con múltiples posibilidades de montaje</p>	<p>Código 01186</p>
		<p>Precio 110.00 Bs.</p>
 <p>precio unitario</p> <p>Imagen referencial</p>	<p>Sensor de distancia Laser VL6180x 10cm</p> <p>Este sensor de distancia contiene una pequeña fuente de láser y un sensor correspondiente. Puede detectar el tiempo de vuelo o cuánto tiempo ha tardado la luz en rebotar hacia el sensor desde un obstáculo.</p>	<p>Código 01279</p>
		<p>Precio 75.00 Bs.</p>
 <p>AWERS</p>	<p>QRD1114 Sensor fotoelectrico seguidor de Linea</p> <p>Este sensor utiliza un diodo emitido por infrarrojos combinado con un fototransistor infrarrojo para detectar la señal infrarroja reflejada. Ideal para detectar transiciones de blanco a blanco o para detectar objetos cercanos (0,5-1 cm).</p>	<p>Código 00325</p>
		<p>Precio 10.00 Bs.</p>



CATÁLOGO DE PRODUCTOS

PRODUCTO	DESCRIPCIÓN	COD./PRECIO
	<p>TCRT5000 Seguidor de Linea (4 pines)</p> <p>El TCRT5000 es un sensor óptico reflexivo que consta de un emisor de luz infrarroja y un fototransistor. El fototransistor detecta la luz reflejada cuando un objeto pasa enfrente del sensor. El TCRT5000 dispone de un encapsulado que bloquea la luz.</p>	<p>Código 00057</p>
		<p>Precio 12.00 Bs.</p>
	<p>TCS3200 Sensor de Color</p> <p>El TCS3200 es un completo sensor de color RGB con 4 diodos LED incorporados y uede detectar casi un infinito rango de colores. La salida del sensor devuelve un pulso de duración proporcional a la intensidad del color detectado.</p>	<p>Código 00083</p>
		<p>Precio 32.00 Bs.</p>
	<p>TCRT5000 Sensor Optico Foelectrico</p> <p>El TCRT5000 es un sensor óptico reflexivo que consta de un emisor de luz infrarroja y un fototransistor. El fototransistor detecta la luz que es reflejada cuando un objeto pasa frente al sensor. El TCRT5000 dispone de un encapsulado que bloquea...</p>	<p>Código 00501</p>
		<p>Precio 3.00 Bs.</p>
	<p>KY-017 Modulo Interruptor de Mercurio</p> <p>El modulo óptico de mercurio es utilizado para detectar inclinación y encendiendo un LED informa al usuario, este sensor es el precursor de los ahora llamados acelerómetros utilizados en los dispositivos móviles como celulares...</p>	<p>Código 00517</p>
		<p>Precio 14.00 Bs.</p>
	<p>TCRT5000 Sensor Seguidor de Linea (3 Pines)</p> <p>Sensor fotoeléctrico infrarrojo puede ser utilizado como detector de obstáculos, de proximidad, etc. Lo puedes conectar directamente al microcontrolador de tu preferencia Arduino, PIC, AVR, STM32. Ideal para tu seguidor de lineas.</p>	<p>Código 00597</p>
		<p>Precio 10.00 Bs.</p>
	<p>Sensor de distancia ultrasonico a Prueba de Agua JSN-SR04T</p> <p>Modulo ultrasonico JNS-SR04T (similar al HC-SR04) usado para medir distancias, evasión de obstáculos, seguridad y control, etc.</p>	<p>Código 00630</p>
		<p>Precio 72.00 Bs.</p>



CATÁLOGO DE PRODUCTOS

PRODUCTO	DESCRIPCIÓN	COD./PRECIO
	<p>Sensor IR 4CH Seguidor de Línea de 4 Canales</p> <p>Módulo con 4 seguidores de línea ideal para carros robot y cualquier sistema que necesite detección con luz infrarroja. Los 4 sensores trabajan independientemente. La placa de control y los sensores están separados en módulos</p>	<p>Código 01005</p>
		<p>Precio 30.00 Bs.</p>
<p>precio unitario</p> 	<p>TCRT5000 Seguidor de Línea 5CH</p> <p>Este modulo ha sido suficiente para cumplir la tarea del día a día de seguimiento, sino también con el toque sensor de distancia por infrarrojos sensor de detección, el robot hace que su diseño más capaces de adapt</p>	<p>Código 00802</p>
		<p>Precio 35.00 Bs.</p>
	<p>Modulo Sensor de Velocidad FC-33</p> <p>util para medir la velocidad de un motor, compatible con los motores amarillos</p>	<p>Código 00006</p>
		<p>Precio 25.00 Bs.</p>
	<p>Seguidor de Líneas de 8 canales (QTR generico)</p> <p>La matriz de sensores de reflectancia QTR está diseñada como un sensor de línea, pero puede utilizarse como un sensor de proximidad o reflectancia de propósito general. El módulo es un soporte conveniente para ocho pares de e</p>	<p>Código 01097</p>
		<p>Precio 45.00 Bs.</p>
	<p>TCRT5000 Seguidor de Línea 3CH</p> <p>3 sensores TCRT5000</p>	<p>Código 01674</p>
		<p>Precio 28.00 Bs.</p>
	<p>Sensor de Vibración No direccional SW-420</p> <p>s un sensor de vibración no direccional de alta sensibilidad. Cuando el módulo es estable, el circuito se enciende y la salida es alta. Cuando ocurre el movimiento o la vibración, el circuito se desconectará brevemente y la sa</p>	<p>Código 01683</p>
		<p>Precio 16.00 Bs.</p>



CATÁLOGO DE PRODUCTOS

PRODUCTO	DESCRIPCIÓN	COD./PRECIO
 <p>precio unitario</p> <p>Imagen de referencia</p> <p>AWERS</p>	<p>Soporte Acrílico Para Sensor Ultrasonico (No Incluye El Sensor)</p> <p>Etiquetas: soporte, acrílico, para, sensor, ultrasonico, no, incluye, el, sensor</p>	<p>Código 03896</p>
		<p>Precio 7.00 Bs.</p>
 <p>precio unitario</p> <p>AWERS</p>	<p>Sensor de distancia Infrarrojo E18-B03N1 NPN 3-80cm</p> <p>Distancia: 3 - 80 cm</p>	<p>Código 01794</p>
		<p>Precio 80.00 Bs.</p>
 <p>precio unitario</p> <p>Imagen de referencia</p> <p>AWERS</p>	<p>Sensor de proximidad inductivo IME18-05BPSZW2S PNP-NO</p> <p>Los sensores inductivos Sick ofrecen una detección precisa, menos tiempo de inactividad y una larga vida útil</p>	<p>Código 00874</p>
		<p>Precio 105.00 Bs.</p>
 <p>precio unitario</p> <p>AWERS</p>	<p>Maxbotix Telemetro Sonar ultrasonico MB1040</p> <p>MB1040 es una excelente opción para aplicaciones en las que solo es necesario detectar objetos más grandes.</p>	<p>Código 00939</p>
		<p>Precio 250.00 Bs.</p>
 <p>AWERS</p>	<p>Sensor de distancia Infrarrojo GP2Y0A02 20-150cm</p> <p>Distancia de medicion: rango de 20 a 150cm</p>	<p>Código 00032</p>
		<p>Precio 62.00 Bs.</p>
 <p>AWERS</p>	<p>Sensor de distancia Infrarrojo GP2Y0A710 100-550cm</p> <p>Rango de medicion: de 100 a 550cm</p>	<p>Código 00039</p>
		<p>Precio 165.00 Bs.</p>



CATÁLOGO DE PRODUCTOS

PRODUCTO	DESCRIPCIÓN	COD./PRECIO
 <p>AWERS Servicios de Ingeniería</p>	<p>Sensor de movimiento PIR HC-SR501 5V</p> <p>Sensor de movimiento PIR HC-SR501 5V</p>	<p>Código 00085</p>
		<p>Precio 14.00 Bs.</p>
 <p>Imagen de referencia</p> <p>AWERS Servicios de Ingeniería</p> <p>precio unitario</p>	<p>Ky-032 Sensor Infrarrojo de Obstaculos para Arduino</p> <p>Sensor infrarrojo emisor y receptor el cual se puede adaptar a luz ambiente y distancia de detección a través de un potenciómetro que viene incluido en la placa, dicha distancia se encuentra comprendida entre 2cm-30cm, con un &acut</p>	<p>Código 00822</p>
		<p>Precio 15.00 Bs.</p>
 <p>LED INT SDA SCL A4 A5 GND Vin</p> <p>AWERS Servicios de Ingeniería</p> <p>precio unitario</p>	<p>TCS34725 Sensor de Color con filtro IR</p> <p>el mejor sensor de color</p>	<p>Código 00387</p>
		<p>Precio 55.00 Bs.</p>
 <p>Imagen de referencia</p> <p>AWERS Servicios de Ingeniería</p> <p>precio unitario</p>	<p>Sensor de Proximidad Inductiva LJ18A3-8-Z/BX NPN</p> <p>detecta fácil mente metales por su naturaleza inductiva.</p>	<p>Código 00396</p>
		<p>Precio 40.00 Bs.</p>
 <p>AWERS Servicios de Ingeniería</p>	<p>Sensor de distancia Infrarrojo Sharp GP2Y0A21 10-80cm</p> <p>GP2Y0A02YK0F es un módulo de sensor de medición de distancia de Sharp . Consiste en la PSD (sensible a la posición de TE la ctor) y IR compuesto de tres partes ED (infrarrojo diodo emisor) y un circuito de procesamiento de señ</p>	<p>Código 00620</p>
		<p>Precio 46.00 Bs.</p>
 <p>HALL SENSOR</p> <p>AWERS Servicios de Ingeniería</p> <p>precio UNITARIO</p>	<p>Sensor de Proximidad HALL NJK-5002C 10mm</p> <p>Sensor de prximidad</p>	<p>Código 00427</p>
		<p>Precio 45.00 Bs.</p>


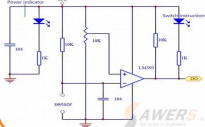







CATÁLOGO DE PRODUCTOS

PRODUCTO

DESCRIPCIÓN

COD./PRECIO

<p>precio unitario</p>   <p>AWERS</p>	<p>Sensor de Proximidad Switch 12V XK-GK-4010A</p> <p>para activar dispositivos de 12V</p>	<p>Código 00450</p> <p>Precio 20.00 Bs.</p>
<p>precio unitario</p>  <p>AWERS</p>	<p>VL53L0X Time-of-Flight Sensor de distancia Laser 100cm</p> <p>El sensor VL53L0X contiene una fuente de láser invisible muy pequeña y un sensor correspondiente. El VL53L0X puede detectar el tiempo de vuelo o cuánto tiempo ha tardado la luz en rebotar hacia el sensor.</p>	<p>Código 01287</p> <p>Precio 75.00 Bs.</p>
<p>precio unitario</p> <p>GP2Y0A41SK0F</p>  <p>AWERS</p>	<p>Sensor de distancia infrarrojo Sharp GP2Y0A41 4-30cm</p> <p>distancia de 4-30cm</p>	<p>Código 01532</p> <p>Precio 75.00 Bs.</p>
<p>precio unitario</p>  <p>AWERS</p>	<p>KY-033 Seguidor de Línea TCRT5000</p> <p>Este mdulo sensor seguidor de línea digital de infrarrojo está basado en el TCRT5000, y posee un Potenciómetro de ajuste de sensibilidad e indicadores LED para la energía y la detección. Además se puede montar f&aa</p>	<p>Código 00777</p> <p>Precio 10.00 Bs.</p>
<p>precio unitario</p>  <p>AWERS</p>	<p>KY-021 Sensor de contacto (Mini reed swith)</p> <p>Modulo de interruptor de láminas magnéticas Arduino Keyes KY-021. Un interruptor de láminas es un sensor magnético que normalmente está abierto y se cierra cuando se expone a un campo magnetico.</p>	<p>Código 00772</p> <p>Precio 15.00 Bs.</p>
<p>precio unitario</p>  <p>AWERS</p>	<p>Sensor de barrera laser 20M 6-36VDC Salida NPN</p> <p>este sensor te permite crear barreras laser que se activan cuando alguien pasa por ahí, como en las películas!</p>	<p>Código 00912</p> <p>Precio 110.00 Bs.</p>



CATÁLOGO DE PRODUCTOS

PRODUCTO	DESCRIPCIÓN	COD./PRECIO
 <p>precio unitario</p>	<p>Modulo Visor Telemetro Ultrasonico para HC-SR04</p> <p>compatible con sensor de distancia Ultrasonico</p>	<p>Código 00994</p> <p>Precio 38.00 Bs.</p>
 <p>precio unitario</p>	<p>CNY70 Sensor de linea</p> <p>Es un sensor con una fuente de luz y detector integrados en un mismo encapsulado. La detección del objeto se consigue por la reflexión (o no) del haz infrarrojo sobre la superficie del objeto. Funciona bien para detectar el color de un objeto.</p>	<p>Código 00268</p> <p>Precio 5.00 Bs.</p>
 <p>precio unitario</p>	<p>BH1745NUC Sensor digital de color RGB</p> <p>sensor de color RGB</p>	<p>Código 01046</p> <p>Precio 48.00 Bs.</p>
 <p>precio unitario</p>	<p>TCRT5000 Seguidor de Linea 5CH y Evasor de Obstaculos</p> <p>Modulo Sensor siguelineas BFD-1000</p>	<p>Código 01040</p> <p>Precio 45.00 Bs.</p>
 <p>precio unitario</p> <p>Laser range module TOF10120 ✓ Test distance: 5-180CM ✓ Serial I2C output 3-5V</p>	<p>TOF10120 Time-of-Flight Sensor de distancia Laser 180cm</p> <p>rango de medicion: 10-180cm</p>	<p>Código 01930</p> <p>Precio 95.00 Bs.</p>
 <p>precio unitario</p>	<p>Interruptor de Proximidad Capacitivo NPN LJ30A3-15 1-12mm</p> <p>Puede detectar materiales como: cartón, vidrio, metal, madera. Su principal aplicación es la automatización industrial</p>	<p>Código 01988</p> <p>Precio 85.00 Bs.</p>



CATÁLOGO DE PRODUCTOS

PRODUCTO	DESCRIPCIÓN	COD./PRECIO
 <p>precio unitario</p> 	<p>Sensor de inclinacion SW-520D</p> <p>Este sensor tiene un salida digital, debido al detectar la inclinación se hara un corto entre los dos terminales</p>	<p>Código 02129</p>
		<p>Precio 12.00 Bs.</p>
 <p>Precio unitario</p> 	<p>Sensor de distancia infrarrojo Sharp GP2Y0E03 4-50CM</p> <p>sensor de distancia de precision milimetrica infrarroja</p>	<p>Código 02146</p>
		<p>Precio 60.00 Bs.</p>
 <p>AGOTADO</p> <p>precio unitario</p> 	<p>Sensor de Movimiento PIR AM312 5V</p> <p>Mini IR infrarrojo piroeléctrico PIR Sensor de movimiento humano módulo Detector automático AM312 Sensor DC 2,7 a 12V</p>	<p>Código 02167</p>
		<p>Precio 20.00 Bs.</p>
 <p>Precio unitario</p> 	<p>QT30CM Sensor de Distancia Emisor Receptor Infrarrojo 2-30Cm</p> <p>detecta objetos desde 2-30cm (deben ser colocados cara a cara)</p>	<p>Código 02149</p>
		<p>Precio 38.00 Bs.</p>
 <p>precio unitario</p> 	<p>Sensor de movimiento PIR 220VAC 40W</p> <p>este sensor puede utilizarse para encendido automatico de luces</p>	<p>Código 02229</p>
		<p>Precio 35.00 Bs.</p>
 <p>precio unitario</p> 	<p>Sensor Radar de movimiento 24Ghz de precision</p> <p>precision milimetrica</p>	<p>Código 02324</p>
		<p>Precio 160.00 Bs.</p>



CATÁLOGO DE PRODUCTOS

PRODUCTO

DESCRIPCIÓN

COD./PRECIO

<p>Precio unitario</p>  <p>Imagen referencial AWERS Servicios de Ingeniería</p>	<p>E18-D80NK Sensor Infrarrojo IR 3-80 Cm</p> <p>Etiquetas: sensor infrarrojo e18-d80nk</p>	<p>Código 03602</p> <p>Precio 34.00 Bs.</p>
<p>KY-031 Impacto</p>  <p>Imagen de referencia AWERS Servicios de Ingeniería</p> <p>precio unitario</p>	<p>KY-031 Modulo Sensor de Impacto</p> <p>permite detectar choques o golpes</p>	<p>Código 00148</p> <p>Precio 18.00 Bs.</p>
	<p>Soporte Para Sensor Ultrasonico (No Incluye El Sensor)</p>	<p>Código 01392</p> <p>Precio 7.00 Bs.</p>

CONTÁCTANOS



Cochabamba
65486014

La Paz
65589882

Santa Cruz
74576780

Tarija
62669429

Chuquisaca
60319794

Potosí
76460910

www.sawers.com.bo